



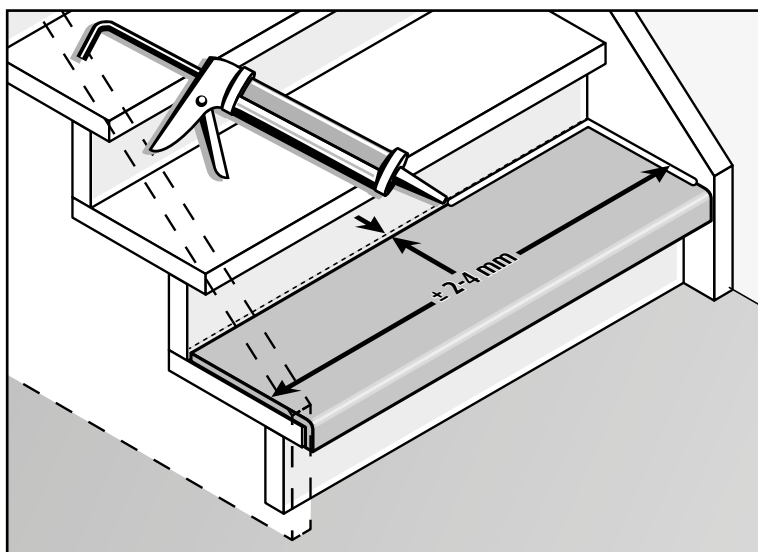
## TRAPRENOVATIE OP MAAT MONTAGE TIPS

### Tip 1: afkitten van uw treden

We leveren de treden ca. 2-4 mm kleiner dan de traprede zelf zodat ze makkelijk te plaatsen zijn en goed zijn af te kitten. Hierdoor zit er een smalle spleet langs de treden en stootborden. Mocht je dit niet zo mooi vinden kan je ervoor kiezen om deze randen af te kitten. Kies hiervoor een kit op acrylaatbasis in de kleur naar wens, verschillende kleuren en merken zijn gewoon verkrijgbaar bij de bouwmarkt.

Acrylaatkit kan op alle traprenovatie van CanDo® worden toegepast. Kit langs alle zichtbare naden van de traptreden en stootborden. Met een vochtig doek of spons veeg je vervolgens de overtollige kit weg.

Raadpleeg eventueel de gebruiksaanwijzing van de kit voor meer tips en tricks. Ga trede voor trede te werk om het uitdrogen van de kit te voorkomen.

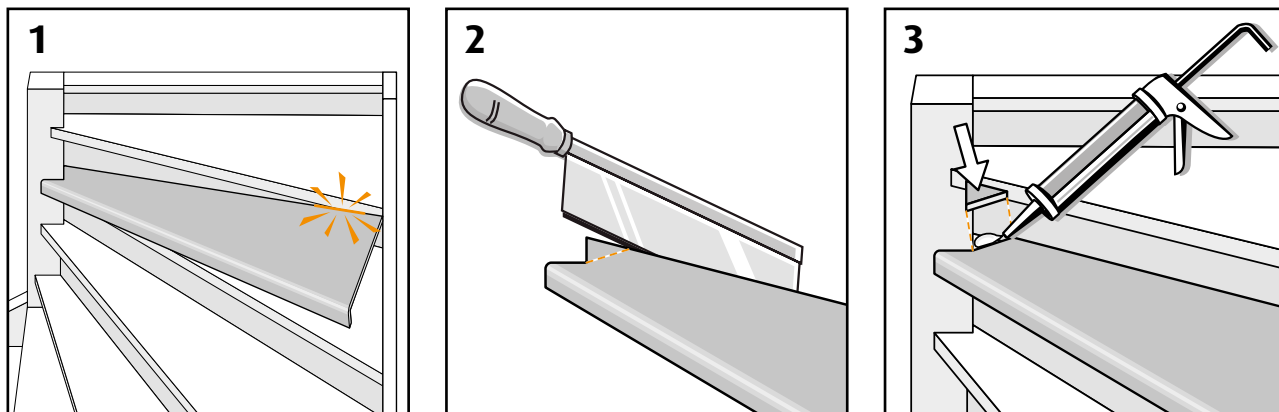


# TRAPRENOVATIE OP MAAT

## BELANGRIJK OM TE WETEN VOOR HET INMETEN

### Tip 2: Plaatsen van treden bij een draaitrap

Bij een trappaal kan het soms lastig zijn om een trede in te draaien/te plaatsen doordat deze gaat klemmen door de bovenliggende trede of trappaal (1). Om deze toch te kunnen plaatsen kan je het puntje van de overzettrede dat achter de trappaal komt te liggen afzagen (2). Vervolgens plak je de overzettrede op de trede, waarna je het puntje los kan plaatsen (3).



### Tip 3: Het afwerken van zichtbare zijkanten

In sommige gevallen is een zijkant van een trede zichtbaar. Met CanDo® kantband kan je dit netjes wegwerken. Kantband krijg je gratig meegeleverd bij je bestelling in de kleur van de treden. Knip of snij het kantband in de benodigde vorm met een kleine overmaat. Plak deze vervolgens met contactlijm op de benodigde plek. Met fijn schuurpapier kan je het overtollige kantband voorzichtig weg schuren.

